



**beppi**

**SYSTEMVORAUSSETZUNGEN**

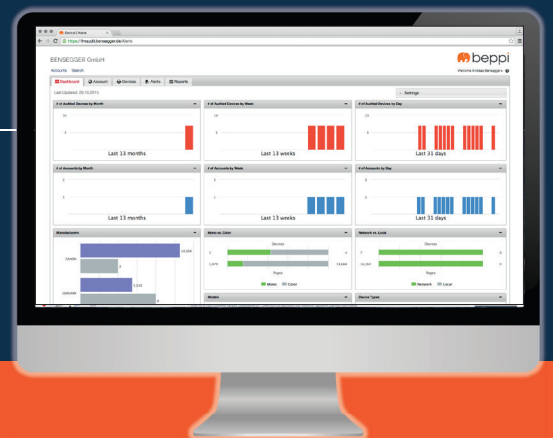
**BENSEGGER  
PROFESSIONAL  
PRINTER  
INFORMATION**

# Technische Übersicht.

Die **beppi**-Anwendung besteht aus einem Windows-Dienst und einem Web-Front End. Die Grundinstallation benötigt ca. 20 MB Speicherplatz. Die fortlaufende Datensammlung der MIB-Informationen benötigt zusätzlichen Festplattenspeicher für den Zeitraum der Datensammlung. Der Bedarf an Festplattenspeicher wird bestimmt durch die Anzahl der abzufragenden Geräte und die Frequenz der Datensammlung.

## BEPPI Hardware & Software-Voraussetzungen:

Umgebung	<ul style="list-style-type: none"><li>• <b>beppi</b> arbeitet auf dedizierten oder gemeinsam genutzten Arbeitsstationen, sowie auf virtuellen Maschinen (VMs), welche die unten aufgeführten Spezifikationen erfüllen.</li></ul>
Betriebssystem	<ul style="list-style-type: none"><li>• Microsoft Windows 8/8.1 (32/64 Bit)</li><li>• Microsoft Windows 10 (32/64 Bit)</li><li>• Microsoft Windows 11 (32/64 Bit)</li><li>• Microsoft Windows Server 2012</li><li>• Microsoft Windows Server 2012 R2</li><li>• Microsoft Windows Server 2016</li><li>• Microsoft Windows Server 2019</li><li>• Microsoft Windows Server 2022</li></ul>
System	<ul style="list-style-type: none"><li>• Jedes System ist möglich, welches die minimalen Anforderungen erfüllt. Ein Server ist nicht notwendig. Arbeitsstationen mit einer durchschnittlichen Rechenleistung sind ausreichend.</li></ul>
Prozessor	<ul style="list-style-type: none"><li>• 2,4 GHz oder höher</li></ul>
Arbeitsspeicher	<ul style="list-style-type: none"><li>• 1 GB oder höher</li></ul>
Festplatte	<ul style="list-style-type: none"><li>• 10 GB oder höher</li></ul>
Dateisystem	<ul style="list-style-type: none"><li>• NTFS</li></ul>
Zusätzliche Voraussetzungen	<ul style="list-style-type: none"><li>• SNMP und TC/IP unterstützende Netzwerkumgebung</li><li>• MDAC 2.8 oder höher</li><li>• .NET Framework 4.7.1 oder höher</li><li>• Jet 4.0 oder höher</li><li>• Internet Explorer 11.0 oder höher/Chrome/Firefox</li></ul>
Notwendige Ports	<ul style="list-style-type: none"><li>• SNMP Port 161 + 162</li><li>• HTTP Port 80</li><li>• SSL Port 443</li></ul>



### BENSEGGER GMBH

Westermayerstraße 5-7  
83022 Rosenheim

T 08031 - 21 82-30  
info@bensegger.de

**WWW.BENSEGGER.DE**

