

Bedienungshinweise

für **Steh-Sitz-Tische**.

Initialisierung – Einstellung der Referenzpunkte.

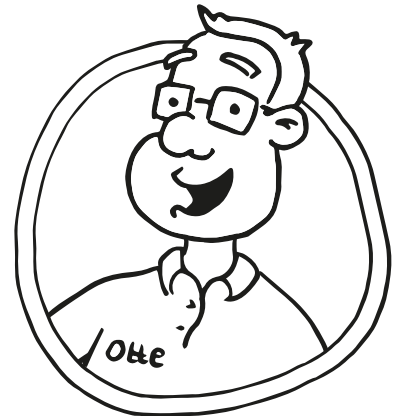
Bei einer Neuauftellung, Stromausfall oder Entfernung vom Netz müssen die Schreibtische ggf. neu initialisiert werden.

Initialisierung

Um die Initialisierung problemlos durchführen zu können, sollten die folgenden Schritte vorher gelesen werden – Hintergrund sind zeitlich vorgeschriebene Anweisungen, die genau befolgt werden müssen.

- Die Taste AB ▼ drücken bis der Tisch die unterste Position erreicht hat.
- Taste AB ▼ kurz loslassen (ca. 2–3 Sek.) und erneut die AB ▼ Taste mind. 6 Sek. gedrückt halten bis alle Hubsäulen die Initialisierungs-Position erreicht haben (der Tisch fährt dabei ca. 5 mm in die Endposition).

Jetzt ist der Tisch initialisiert und kann individuell in der Höhe eingestellt werden.



Wichtige Hinweise

Bitte überprüfen Sie, ob untergestellte Rollcontainer oder andere feste Objekte unterhalb des Tisches das Ansteuern des unteren Endpunktes blockieren. Der Tisch verfügt serienmäßig über eine Anti-Kollisions-Funktion, die den Tisch bei Hindernissen automatisch stoppt und in die entgegengesetzte Richtung fährt. Dieses Aufsetzen kann irrtümlich als Anfahrt des Endpunktes verstanden werden. Eine Initialisierung findet dabei nicht statt, der Vorgang muss komplett neu durchgeführt werden.

Werden die Bedientasten bei der Ansteuerung der Referenzpunkte losgelassen, bevor der Vorgang abgeschlossen wurde, wird die Referenzfahrt unterbrochen und der gesamte Vorgang der Initialisierung muss wiederholt werden.