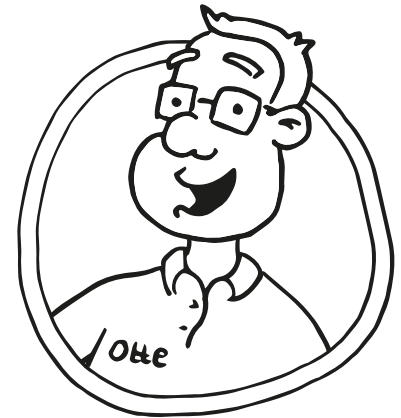


Bedienungshinweise

für **Steh-Sitz-Tische**.



Initialisierung – Einstellung der Referenzpunkte.

Bei einer Neuaufrstellung, Stromausfall oder Entfernung vom Netz müssen die Schreibtische ggf. neu initialisiert werden.

Initialisierung

Um die Initialisierung problemlos durchführen zu können, müssen die folgenden Schritte vorher komplett durchgelesen werden – Hintergrund sind zeitlich vorgeschriebene Anweisungen, die genau befolgt werden müssen.

- Die Taste AB ▼ drücken bis der Tisch 30 mm vor Erreichen der unteren Höhenposition automatisch stoppt.
- Durch Loslassen der AB ▼ Taste (ca. 2–3 Sek.) und anschließend erneuter Betätigung (Funktion ist nur aktiv, solange die Taste gedrückt wird) fährt der Tisch dann mit halber Geschwindigkeit weiter bis zur unteren Position.
- Taste AB ▼ abermals kurz loslassen (ca. 2–3 Sek.) und erneut die AB ▼ Taste min. 6 Sek. gedrückt halten bis alle Hubsäulen die Initialisierungs-Position erreicht haben (der Tisch fährt dabei ca. 5 mm in die Endlage).

Jetzt ist der Tisch initialisiert und kann individuell in der Höhe eingestellt werden.

Wichtige Hinweise

Bitte überprüfen Sie, ob untergestellte Rollcontainer oder andere feste Objekte unterhalb des Tisches das Ansteuern des unteren Endpunktes blockieren. Der Tisch verfügt serienmäßig über eine Anti-Kollisions-Funktion, die den Tisch bei Hindernissen automatisch stoppt und in die entgegengesetzte Richtung fährt. Dieses Aufsetzen kann irrtümlich als Anfahrt des Endpunktes verstanden werden. Eine Initialisierung findet dabei nicht statt, der Vorgang muss komplett neu durchgeführt werden.

Werden die Bedientasten bei der Ansteuerung der Referenzpunkte losgelassen, bevor der Vorgang abgeschlossen wurde, wird die Referenzfahrt unterbrochen und der gesamte Vorgang der Initialisierung muss wiederholt werden.