



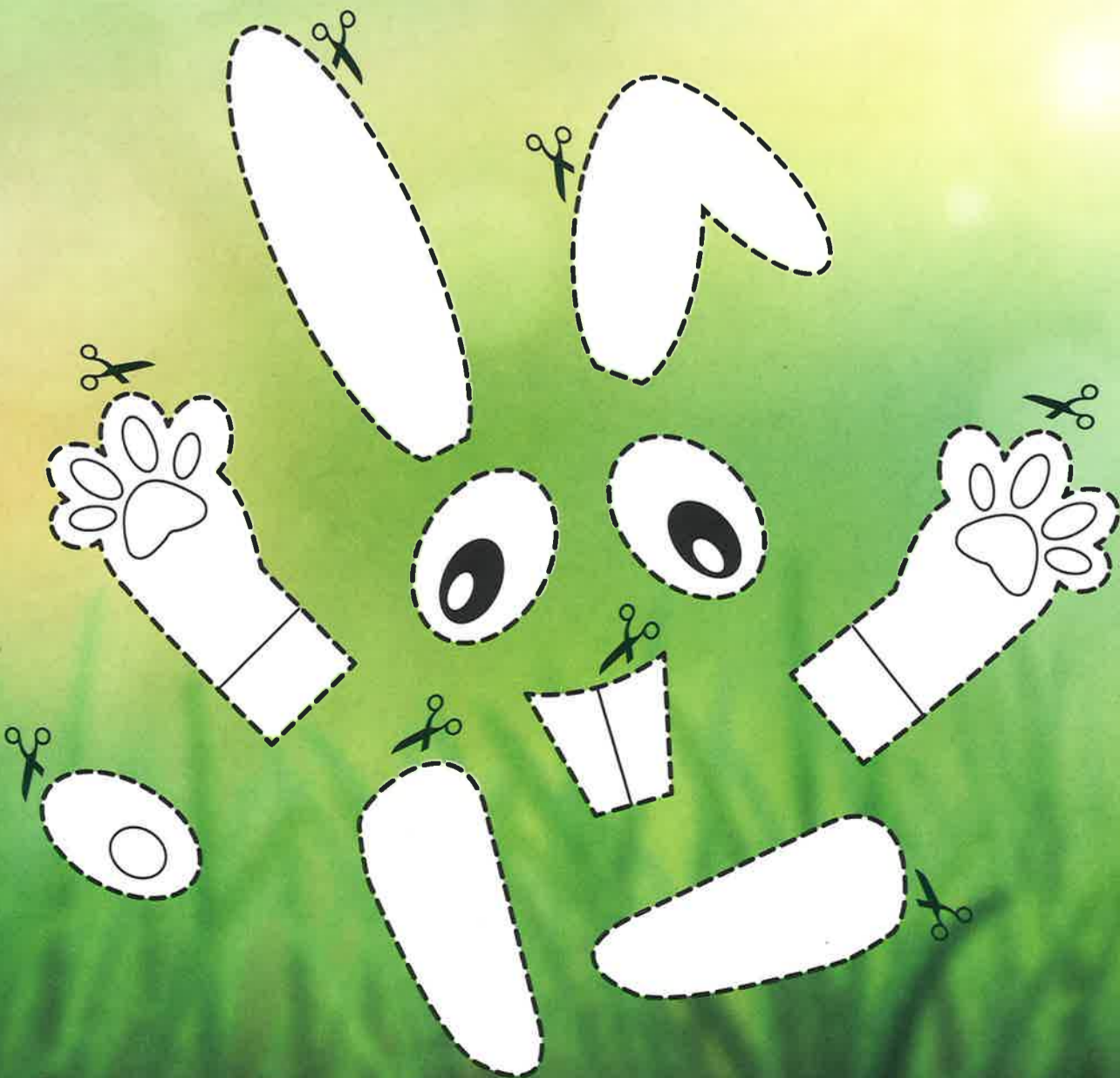
Psssst...

Jeder, der uns bis eine Woche vor Ostern einen Osterhasen bastelt, kann ihn am Ostersonntag gefüllt wieder abholen.\*

# FÜR BASTEL HASEN

## BASTELANLEITUNG

1. Für deinen Osterhasen brauchst du eine leere Toilettenpapier-Rolle, Flüssigkleber, Farbstifte, eine Schere und was du sonst noch verwenden möchtest.
2. Bemale oder beklebe die Papprolle.
3. Schneide alle Einzelteile des Hasen aus und bemale oder beklebe sie.
4. Klebe zuerst die Ohren von innen an die Papprolle. Danach knickst du die Arme an der Linie nach hinten und klebst sie mit der kleinen Fläche links und rechts an die Rolle.
5. Nun folgen die Augen, die Nase und die Zähne.
6. Für die Schnurrbart-Haare kannst du z.B. Wolle oder Papierstreifen nehmen und an die Nase kleben.
7. Jetzt noch den Boden ausschneiden, die Füße aufkleben und die Rolle mit Kleber befestigen. Fertig ist dein Osterhase!



Abholschein (\* Späteste Abholung 1 Woche nach Ostersonntag)

Name

weiblich  männlich

Nummer

Name

Nummer

Boden