

# Bedienungshinweise


für **Steh-Sitz-Tische**.

## Initialisierung – Einstellung der Referenzpunkte.

Bei einer Neuaufrstellung, Stromausfall oder Entfernung vom Netz müssen die Schreibtische ggf. neu initialisiert werden.

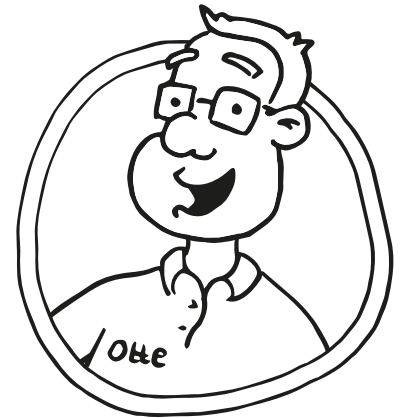
### Initialisierung

Um die Initialisierung problemlos durchführen zu können, müssen die folgenden Schritte vorher komplett durchgelesen werden – Hintergrund sind zeitlich vorgeschriebene Anweisungen, die genau befolgt werden müssen.

Des Weiteren muss der Dongle , welcher die Anti-Kollisions-Funktion aktiviert, vor der Initialisierung entfernt und anschließend wieder in die Steuerung eingesteckt werden.

- Die Taste AB ▼ drücken bis die Safety-Stop-Position erreicht worden ist (750 mm).
- Durch Loslassen der AB ▼ Taste (ca. 2–3 Sek.) und anschließend erneuter Betätigung (Funktion ist nur aktiv, solange die Taste gedrückt wird) fährt der Tisch dann weiter bis zur unteren Position (720 mm).
- Sobald alle Hubsäulen in unterer Endposition sind, die Bedientaste AB ▼ erneut kurz lösen (ca. 2–3 Sek.) und anschließend so lange gedrückt halten bis der Tisch runter fährt (ca. 5 mm) und erneut die untere Endlage erreicht worden ist.
- Danach die Taste AUF ▲ drücken, bis die Hubsäulen in der oberen Endposition sind (erkennbar durch ruckartigen „harten“ Anschlag in der Endposition) und so lange gedrückt halten, bis der Tisch erneut leicht nach unten fährt (ca. 5 mm).
- Nun den Tisch durch Drücken der Taste AB ▼ ca. 100 mm (bzw. 3 Sek.) nach unten fahren.
- Anschließend die Bedientaste AUF ▲ drücken und den Tisch in die höchstmögliche Endposition bringen (wieder erkennbar durch einen ruckartigen „harten“ Anschlag in der Endposition) und so lange gedrückt halten, bis der Tisch erneut leicht nach unten fährt (ca. 5 mm).

Jetzt ist der Tisch initialisiert und kann individuell in der Höhe eingestellt werden.



## Wichtige Hinweise

Bitte überprüfen Sie, ob untergestellte Rollcontainer oder andere feste Objekte unterhalb des Tisches das Ansteuern des unteren Endpunktes blockieren. Der Tisch verfügt serienmäßig über eine Anti-Kollisions-Funktion, die den Tisch bei Hindernissen automatisch stoppt und in die entgegengesetzte Richtung fährt. Dieses Aufsetzen kann irrtümlich als Anfahrt des Endpunktes verstanden werden. Eine Initialisierung findet dabei nicht statt, der Vorgang muss komplett neu durchgeführt werden.

Werden die Bedientasten bei der Ansteuerung der Referenzpunkte losgelassen, bevor der Vorgang abgeschlossen wurde, wird die Referenzfahrt unterbrochen und der gesamte Vorgang der Initialisierung muss wiederholt werden.

## Tipp

Um zu kontrollieren ob die Initialisierung erfolgreich ausgeführt wurde, können Sie nun den letzten Vorgang – das Herunterfahren des Tisches um ca. 100 mm und das anschließende Anfahren des höchsten Punktes – wiederholen. Wird die obere Position nun erkennbar „sanft“ erreicht, war die Initialisierung erfolgreich.