



Software Bensegger Armada

Intelligentes und automatisches Management der Drucker-, Kopierer- und Multifunktionsflotte im Haus

Optimieren Sie die Leistung und Produktivität Ihres Systemparks. Mit unserer Fleet Management Technologie verschaffen Sie sich durch die erfassten Daten einen detaillierten Überblick über die Systeme. Die Größe Ihres Unternehmens spielt keine Rolle. Unsere Software *Bensegger Armada* ermöglicht eine kosteneffektive und automatische Verwaltung Ihrer Papierausgabesysteme. Sparen Sie wertvolle Zeit und senken Sie die Verwaltungskosten durch die Optimierung der täglichen Systemmanagementprozesse. Unsere Software *Bensegger Armada* erfasst alle gerätespezifischen Informationen Ihrer Systeme wie z.B. Zählerstand, Toner Level- und Fehlermeldungen innerhalb individueller Intervalle.

Die Armada Software wird im lokalen Netzwerk auf einem beliebigen PC installiert. Alle Drucksysteme mit IP-Adresse werden automatisch ermittelt.

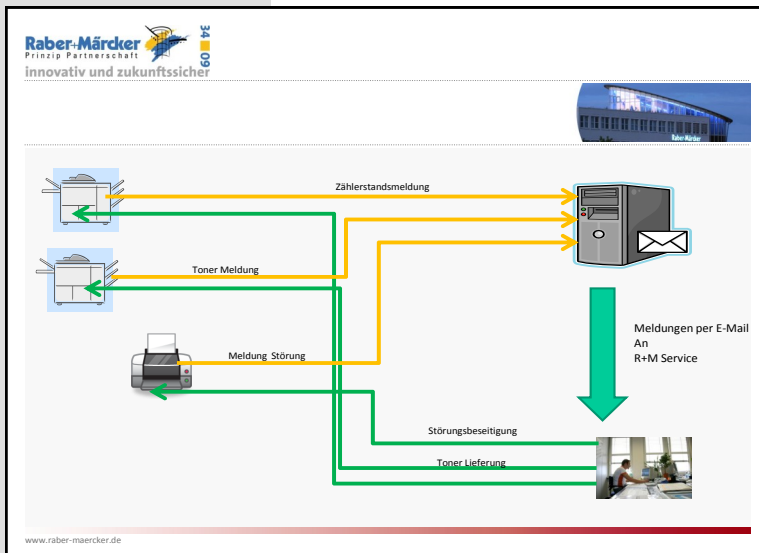
Die Software *Bensegger Armada* erfasst und verwaltet die Drucker- und MFP Informationen von allen führenden Herstellern.

Was genau ist die Software Bensegger Armada?

Alle Druck- und Multifunktionssysteme beliebiger Hersteller stellen in einem Netzwerk die unterschiedlichen Betriebsinformationen sowie geräteabhängige Statusinformationen wie Zähler- oder Tonerfüllstände zur Verfügung. Den Systemen können Standorte und zuständige Mitarbeiter mit E-Mail Adresse zugeordnet werden.

Service- und Störungsmeldungen werden aktiv und automatisch via E-Mail ausgesendet. Das erhöht die Verfügbarkeit und die Zufriedenheit.

Die Funktion der Software Bensegger Armada besteht nun darin, innerhalb eines Netzwerkes die gesamten Systeminformationen zu sammeln, zentral bereitzustellen, zu archivieren und bei Bedarf statistisch auszuwerten.



Vorteile von Bensegger Armada

Alle System- und Serviceinformationen der Geräte werden je nach Priorität sofort zum betreuenden Dienstleister weitergeleitet.

Die kostenintensive Administration, wie z.B. manuelle Tonerbestellung durch eigene Mitarbeiterressourcen, werden eingespart.

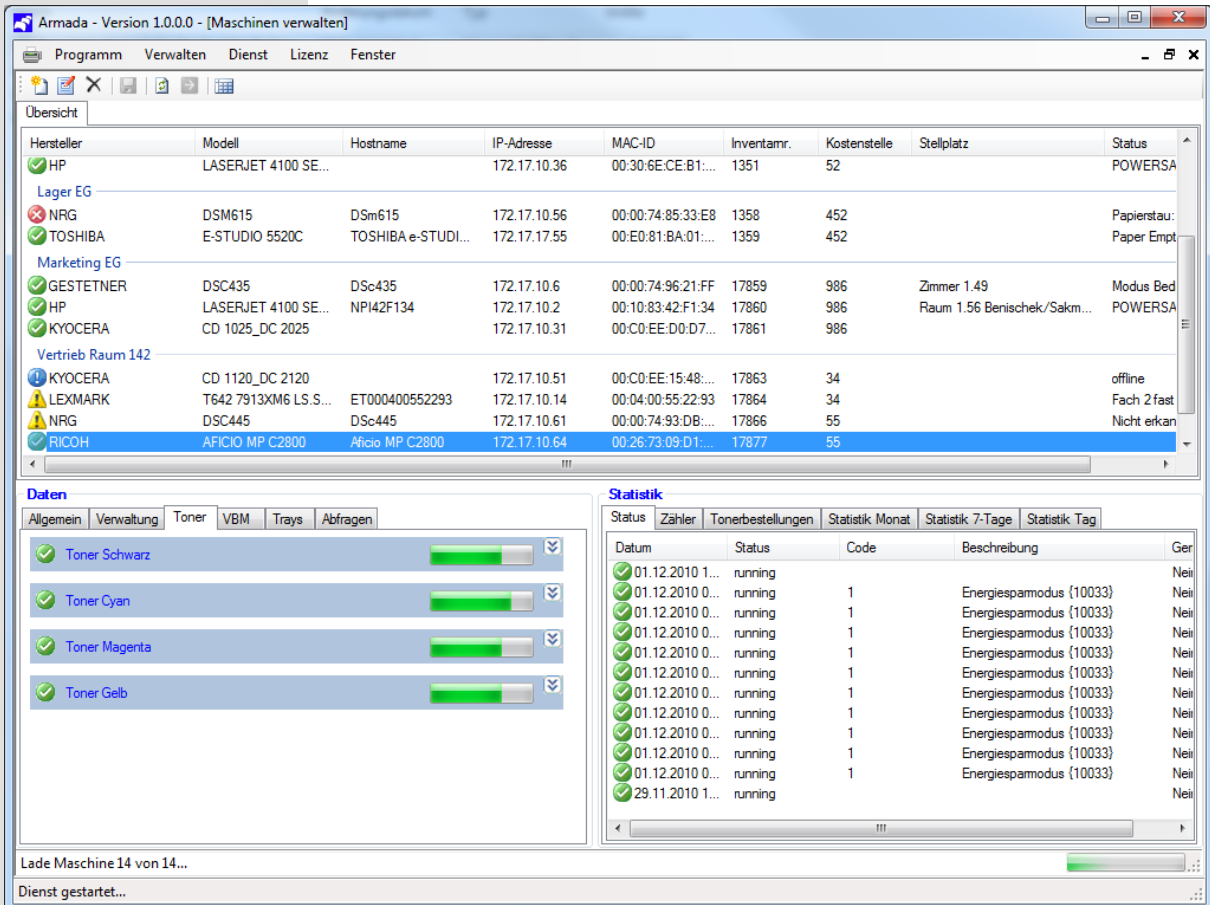
Dadurch wird ein sehr zeitnaher und optimaler Service an den Systemen durchgeführt. Die Toner Level- und Füllmengenermittlung garantieren eine effektive und verlässliche Verfügbarkeit aller Verbrauchsmaterialien und Systeme.

Die gesamte Kommunikation erfolgt via E-Mail Versand, sodass das jeweilige Kundennetzwerk nach außen nicht geöffnet werden muss.

Die Datensicherheit Ihres Netzwerkes wird nicht beeinträchtigt.

Ihr Mehrwert im Überblick

- ▶ automatische Abfrage der Zählerstände
- ▶ System meldet eigenständig Fehlermeldungen inklusive Fehlercodes
- ▶ Toner Level- und Füllmengenmittlung
- ▶ Tonerbedarfsmeldung erfolgt automatisch
- ▶ effektive Verfügbarkeit aller Verbrauchsmaterialien
- ▶ optimale Geräteverfügbarkeit
- ▶ einfache Standortverwaltung
- ▶ alle Meldungen via E-Mail
- ▶ Auswertungsmöglichkeiten von allen Drucker- und MFP Systemen



Armada - Version 1.0.0.0 - [Maschinen verwalten]

Programme Verwalten Dienst Lizenz Fenster

Übersicht

Hersteller	Modell	Hostname	IP-Adresse	MAC-ID	Inventamr.	Kostenstelle	Stellplatz	Status
HP	LASERJET 4100 SE...		172.17.10.36	00:30:6E:CE:B1:...	1351	52		POWERSA
Lager EG								
NRG	DSM615	DSm615	172.17.10.56	00:00:74:85:33:E8	1358	452		Papierstau:
TOSHIBA	E-STUDIO 5520C	TOSHIBA e-STUDI...	172.17.17.55	00:E0:81:BA:01:...	1359	452		Paper Empt
Marketing EG								
GESTETNER	DSC435	DSc435	172.17.10.6	00:00:74:96:21:FF	17859	986	Zimmer 1.49	Modus Bed
HP	LASERJET 4100 SE...	NP142F134	172.17.10.2	00:10:83:42:F1:34	17860	986	Raum 1.56 Benseckel/Sakm...	POWERSA
KYOCERA	CD 1025_DC 2025		172.17.10.31	00:C0:EE:D0:D7:...	17861	986		
Vertrieb Raum 142								
KYOCERA	CD 1120_DC 2120		172.17.10.51	00:C0:EE:15:48:...	17863	34		offline
LEXMARK	T642 7913XM6 LS.S...	ET000400552293	172.17.10.14	00:04:00:55:22:93	17864	34		Fach 2 fast
NRG	DSC445	DSc445	172.17.10.61	00:00:74:93:DB:...	17866	55		Nicht erkan
RICOH	AFICIO MP C2800	Aficio MP C2800	172.17.10.64	00:26:73:09:D1:...	17877	55		

Daten

Algemein Verwaltung Toner VBM Trays Abfragen

Toner Schwarz

Toner Cyan

Toner Magenta

Toner Gelb

Statistik

Status Zähler Tonerbestellungen Statistik Monat Statistik 7-Tage Statistik Tag

Datum	Status	Code	Beschreibung	Ger
01.12.2010 1...	running			Nei
01.12.2010 0...	running	1	Energiespamodus (10033)	Nei
01.12.2010 0...	running	1	Energiespamodus (10033)	Nei
01.12.2010 0...	running	1	Energiespamodus (10033)	Nei
01.12.2010 0...	running	1	Energiespamodus (10033)	Nei
01.12.2010 0...	running	1	Energiespamodus (10033)	Nei
01.12.2010 0...	running	1	Energiespamodus (10033)	Nei
01.12.2010 0...	running	1	Energiespamodus (10033)	Nei
01.12.2010 0...	running	1	Energiespamodus (10033)	Nei
01.12.2010 0...	running	1	Energiespamodus (10033)	Nei
01.12.2010 0...	running	1	Energiespamodus (10033)	Nei
29.11.2010 1...	running			Nei

Lade Maschine 14 von 14...

Dienst gestartet...

Die Software Bensegger Armada ist bei allen Geräten führender Hersteller einsetzbar. Somit ist sie auch für Ihren derzeitigen Drucker- und MFP-Systempark nutzbar.

Software Bensegger Armada



Systemvoraussetzungen

- Betriebssystem:** Microsoft Windows XP mit Servicepack 2, Windows Vista, Windows 7
Microsoft Windows 2003 Server oder
Microsoft Windows 2008
Server und Microsoft Windows Vista
mit .NET-Framework 3.5
- CPU:** Intel oder AMD ab 2.0 GHz
- RAM:** mindestens 1024 MB
- Datenbank:** Microsoft SQL Server 2008 oder 2005 (integriert)
- LAN:** Netzwerkanbindung zum SQL Server mit entsprechenden
Benutzerrechten
Druck- und Kopiersysteme mit fester IP oder Hostnamen

Alle Meldungen des Systems erfolgen automatisch per E-Mail.

Die Administration der Systemdatenbank erfolgt autark. Daraus resultierend findet kein externer Zugriff statt.

Wir beraten Sie gerne und unverbindlich.